



# Bausch

СРЕДСТВА ДЛЯ ПРОВЕРКИ  
АртикуляЦИИ И ОККЛЮЗИИ



Management System  
EN ISO 13485:2016

www.tuv.com  
ID 0000062200

MADE  
IN  
GERMANY

WE MAKE OKCLUSION VISIBLE®



Производственные здания



Бausch США



Бausch Япония



Центральный офис в Кельне

WE MAKE OCCLUSION VISIBLE®

## **Bausch - это имя и понятие уже ставшее синонимом средств для артикуляции и окклюзии**

Способность правильно восстановить окклюзию является по-прежнему важным требованием для врача-стоматолога и зубного техника. Даже малейшие ранние контакты на уровне микрон могут вызвать нарушения окклюзии. Во время каждого вмешательства окклюзионные соотношения подвергаются изменениям. В связи с этим проверка функции зубов в статике и динамике незаменима для успешной терапии. Регулярный контроль окклюзии создает надежную опору для здоровья пациентов.

С 1953 года фирма Dr. Jean Bausch GmbH & Co. KG производит специализированные средства для проверки артикуляции и окклюзии, с целью достичь наиболее естественного отображения окклюзионных соотношений. Основатели фирмы, стоматологи др. Жан Бауш и др. Ханс Бауш, своевременно осознали необходимость разработки чувствительной к давлению артикуляционной бумаги, чтобы отображать усилия в прикусе в виде цветовых оттенков. Этот принцип прогрессирующего маркирования контактов цветом является важным методом контроля и диагностики ранних контактов.



**Dr. Jean Bausch**  
**\*1890 †1966**



**Dr. Hans Bausch**  
**\*1928 †1998**

Благодаря постоянному усовершенствованию и новым разработкам, мы, как один из ведущих мировых производителей, предлагаем обширный ассортимент различной артикуляционной бумаги и фольги для окклюзионной проверки разной толщины, форм и цветов. Наибольший приоритет для нас имеет визуальная маркировка на таких сложных для диагностики поверхностях как керамика или золото. Продукция Bausch используется более чем в 120 странах. Вся линейка продуктов изготавливается строго в соответствии с европейским положением о медицинской продукции, и находится под постоянным контролем нашего руководства по обеспечению качества. Используемое нами сырье совершенно безопасно с точки зрения физиологичности.

Эта брошюра предназначена для всех практикующих пользователей нашей продукции и вероятно будет полезна при выборе подходящего средства диагностики. Правильная окклюзия важна для общего состояния здоровья пациента. Всестороннее рассмотрение всех симптомов для постановки диагноза и проведения лечения уже является повседневной практикой. Поэтому проверка окклюзии занимает особое положение во время лечения.

\* Bausch - Бауш

## Окклюзия и окклюзионные интерференции

<b>Окклюзия</b>	статические и динамические контакты при смыкании зубов верхней и нижней челюсти
<b>статическая окклюзия</b>	контакты при смыкании зубов без движения нижней челюсти в центральной окклюзии
<b>динамическая окклюзия</b>	контакты при смыкании зубов, которые возникают при движениях нижней челюсти
<b>центрическая окклюзия</b>	статическая окклюзия при центральном положении головок височно-нижнечелюстного сустава в суставных ямках (рис. 1)
<b>максимальная окклюзия</b>	<b>(максимальная интеркуспидация)</b> - статическая окклюзия с множественными максимальными контактами зубных рядов (рис. 2)
<b>привычная окклюзия</b>	приемлемая статическая окклюзия („НИКР“) (рис. 8)
<b>окклюзионные интерференции/ супраконтат</b>	ранний контакт зуба или группы зубов при статической или динамической окклюзии
<b>центрический супраконтат</b>	ранний контакт зуба или группы зубов в центрической позиции головок височно-нижнечелюстного сустава в суставных ямках, который приводит к смещению головки сустава в эксцентрическую позицию при привычной окклюзии. (рис. 6)
<b>Травматическая окклюзия</b>	преждевременные контакты в статической и динамической окклюзии, которые приводят к повреждению зуба и/или парадонта.

Источник терминологии: [www.dgfdt.de](http://www.dgfdt.de)

“CR” означает „Centric Relation“ (центрическая позиция)  
 “CO” означает „Centric Occlusion“ (центрическая окклюзия)



Рис. 1

Центрическая позиция головок височно-нижнечелюстного сустава [англ.: „centric Relation“] кранио-вентральная позиция обеих суставных головок, без их смещения в стороны, при физиологической позиции головки-диска и при физиологической нагрузке тканевых структур

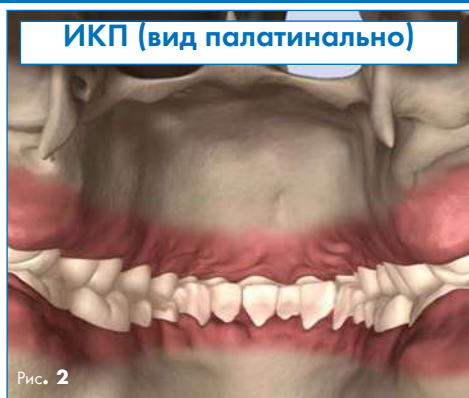


Рис. 2

Максимальная окклюзия (максимальная интеркуспидация) [англ.: „maximal intercuspal Position“] статическая окклюзия с множественными максимальными контактами зубных рядов. Все зубы имеют равномерные фиссурно-бугровые контакты.

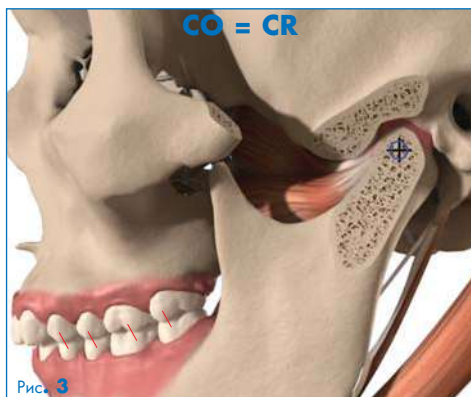


Рис. 3

Суставные головки в „CR“-позиции

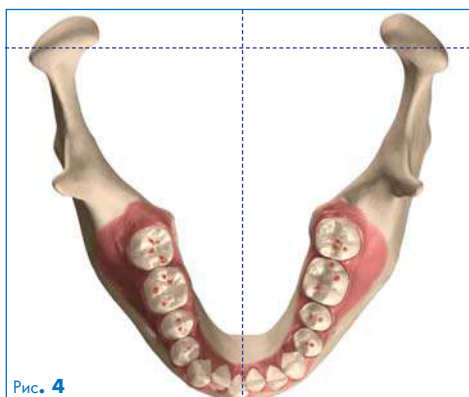


Рис. 4

Окклюзионные контакты в центреческой окклюзии



Рис. 5

Суставные головки в „CR“-позиции

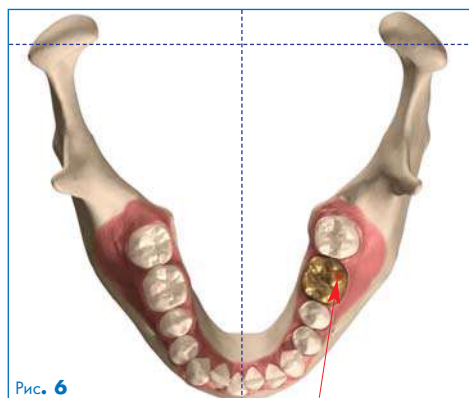


Рис. 6

Окклюзионные интерференции

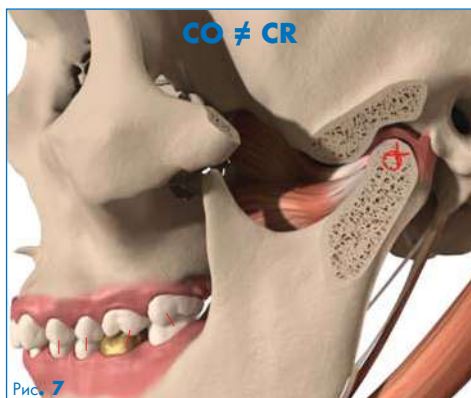


Рис. 7

Новые окклюзионные контакты при максимальной окклюзии

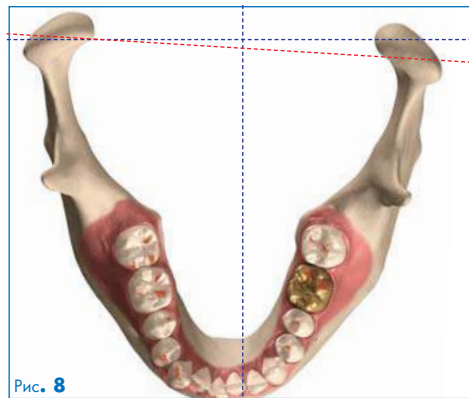
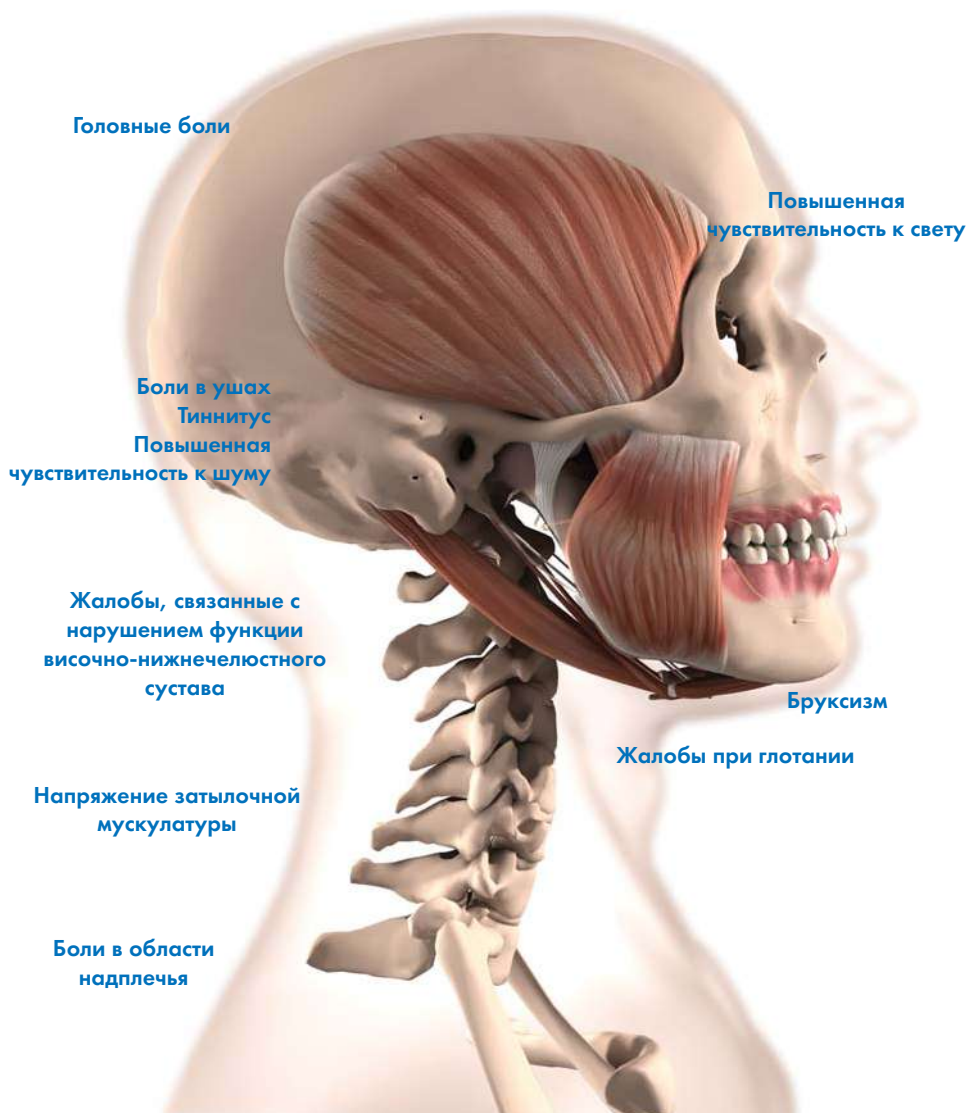


Рис. 8

Эксцентрическая позиция суставных головок в привычной интеркуспидации

# CMD (КМД) синдром

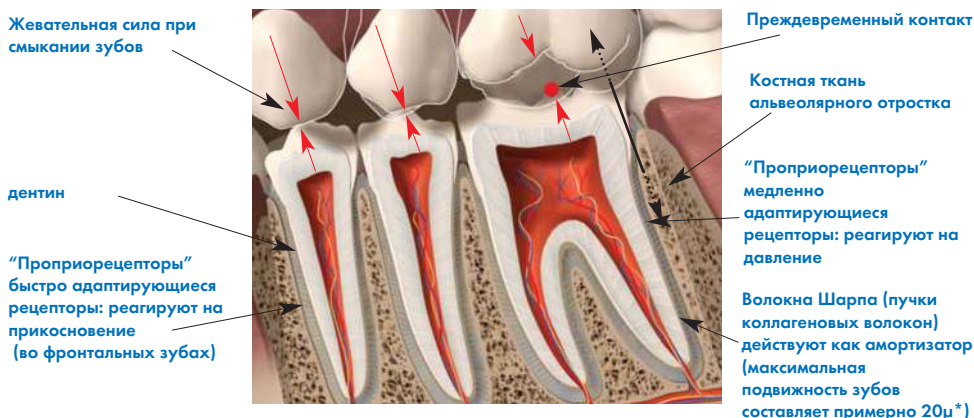
## Кранио-мандибулярная дисфункция



## Окклюзия и возможные последствия окклюзионных интерференций для пациентов

Каждое восстановление зубов, экстракция, протезирование, а также ортодонтическое лечение изменяют статическую и динамическую окклюзию. Малейшие окклюзионные нарушения микронных размеров регистрируются проприорецепторами как контакты нарушающие стоматогнатологическую систему. Это приводит к бруксизму (скрежет зубами), который может привести к функциональной нагрузке кранио-мандибулярной системы. В большинстве случаев, следствием является повышенная нагрузка на зубы, парадонт, мышцы и височно-нижнечелюстной сустав.

### Функциональные особенности опорного аппарата зубов



Функциональные нарушения кранио-мандибулярной системы важно не только своевременно распознавать, но и предотвращать. Ятрогенные ошибки могут вызвать нарушения привычной окклюзии пациента. Такие острые функциональные нарушения как скрежет зубами может перейти в хроническую форму. В любом случае окклюзия должна обстоятельно проверяться у пациентов, которые после установки новых пломб, коронок, мостовидных протезов или после ортодонтического лечения жалуются на типичные симптомы (КМД-синдром). Ранние контакты часто воспринимаются как неприятные потому, что проприорецепторы чутко реагируют на давление. Окклюзионные интерференции пациент пытается компенсировать тем, что он ищет новую привычную интеркуспидацию, с соответствующими последствиями для окружающих тканевых структур.

\* μ - микрометр, мкм

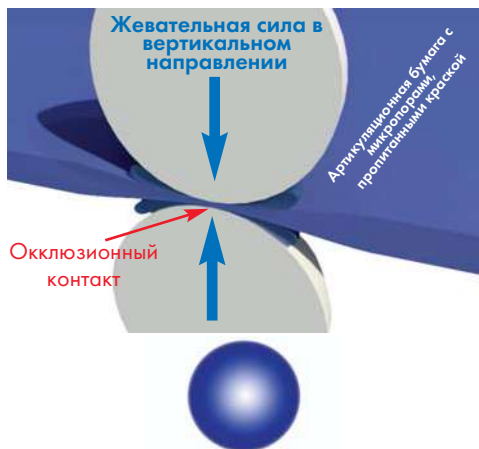
# Принцип прогрессирующей интенсивности цвета

## Лёгкое давление

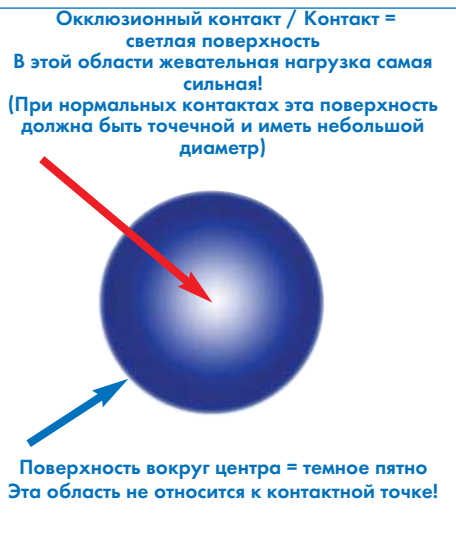


Светлая окклюзионная окраска означает слабый окклюзионный контакт или его отсутствие!

## Сильное давление



Тёмная окклюзионная окраска означает наличие окклюзионного контакта или супраконтакта!





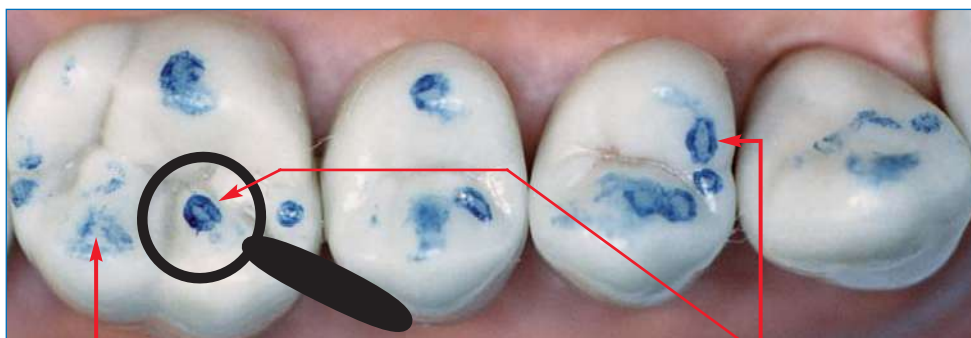
# Точно распознавать ранние контакты

Для визуального контроля окклюзии мы предлагаем обширный и тщательно подобранный ассортимент. Требования к подобным средствам для проверки окклюзии довольно разнообразны и для того, чтобы точно проанализировать контакты между зубными рядами при статической и динамической окклюзии существуют различные проверочные средства: артикуляционная бумага, окклюзионная фольга и шёлк.

Для отображения статической окклюзии пригодна Bausch артикуляционная бумага с прогрессирующей интенсивностью цвета. Подобная губке структура мягкой артикуляционной бумаги пропитана краской, которая выдавливается на поверхность при надавливании. При сильно выраженных контактах (сильная жевательная нагрузка) проявляется больше краски; соответственно при слабых контактах (слабая жевательная нагрузка) меньше краски. При сильном надавливании отпечатки контактов имеют темный цвет – при слабом надавливании отпечатки контактов имеют светлый цвет. Для того, чтобы отобразить контакты на смоченных слюной жевательных поверхностях контактная краска улучшена вспомогательным средством Transculase® (Транскулаза). Таким образом эта артикуляционная бумага чётко окрашивает смоченные слюной керамические и металлические поверхности. Благодаря реагирующей на силу надавливания артикуляционной бумаге отображается точное распределение жевательной нагрузки при привычной интеркуспидации.



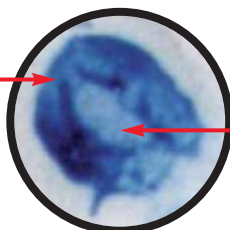
Для визуальной интерпретации окклюзионных контактов на практике опробованы сочетания различных средств для проверки окклюзии.



**Слабое давление**

**Сильное давление**

Окружающая маркировка =  
окклюзионный контакт  
отсутствует



**Действительный  
окклюзионный  
контакт**

# Двухфазный метод

Сочетание артикуляционной бумаги Bausch 200 $\mu$  или Bausch PROGRESS 100 $\circledR$  и окклюзионной фольги Arti-Fol $\circledR$  8 $\mu$  или Arti-Fol $\circledR$  metallic 12 $\mu$  предоставляет чётко видимые преимущества для проверки окклюзии на труднодоступных поверхностях, таких как золото или керамика.

Первая проверка осуществляется при помощи артикуляционной бумаги синего цвета. Контакты сразу становятся видимыми. Вспомогательное средство Transculase $\circledR$  также отпечатывается в виде тонкого слоя.

## 1. Шаг: артикуляционная бумага

Проверка окклюзии при помощи Bausch артикуляционной бумаги с прогрессирующей интенсивностью цвета толщиной 200 $\mu$  или 100 $\mu$  PROGRESS 100 $\circledR$



Артикуляционная бумага толщиной 200 $\mu$

или



PROGRESS 100 $\circledR$  толщиной 100 $\mu$



### Отличие между бумагой и фольгой

Артикуляционная бумага с прогрессирующей интенсивностью цвета

- окрашивает при надавливании
- отображает различные жевательные силы
- проверка контактов статической окклюзии
- хорошо маркирует на увлажнённых жевательных поверхностях

### Фольга для проверки окклюзии

- окрашивает при накусывании
- точечные контакты
- чётко отображает только преждевременные контакты
- проверка контактов статической и динамической окклюзии



Синий отпечаток вспомогательного средства Transculase $\circledR$  дает контрастный фон для точного отображения окклюзионных контактов.

# проверки окклюзии

Второй шаг: затем применяется тонкая фольга, преимущественно красного цвета потому, что этот цвет хорошо отпечатывается и является хорошим контрастом синего цвета. Цветной отпечаток фольги существенно улучшается при помощи слоя вспомогательного средства Transculase®. Этот метод предоставляет максимальную надёжность. Контактные точки нельзя не заметить по причине недостаточной их маркировки.

## 2. Шаг: фольга для проверки окклюзии

Проверка окклюзии при помощи Bausch Arti-Fol® 8μ или Arti-Fol® metallic 12μ

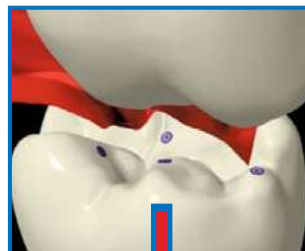


Arti-Fol®  
8μ

или



Arti-Fol®  
metallic 12μ



Точки от тонкой фольги для проверки окклюзии становятся более заметными благодаря слою вспомогательного средства Transculase®.

Сканируйте  
пожалуйста  
этот QR код с помощью  
смартфона для  
просмотра видео.



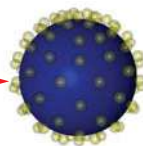
# Артикуляционная бумага Vausch

с прогрессирующей интенсивностью цвета толщиной 200μ

Схематичное описание структуры артикуляционной бумаги Vausch с прогрессирующей интенсивностью цвета толщиной 200μ



Вспомогательное средство Transculase® для улучшения отпечатка на таких хорошо отполированных поверхностях, как золото или керамика



Микропигмент в масляно-восковой эмульсии



# Артикуляционная бумага Vausch

## с прогрессирующей интенсивностью цвета толщиной 200μ



Артикуляционная бумага Vausch толщиной 200μ с прогрессирующей интенсивностью цвета является единственным видом бумаги, позволяющим представить жевательную силу различной интенсивности в виде цветных отображений с оттенками, зависящими от величины нагрузки:

**МАЛОЕ ДАВЛЕНИЕ ПРИ НАКУСЫВАНИИ ОТОБРАЖАЕТСЯ БОЛЕЕ СВЕТЛЫМ,  
А БОЛЬШОЕ ДАВЛЕНИЕ – БОЛЕЕ ТЁМНЫМ ОТПЕЧАТКОМ.**

В считанные секунды стоматолог получает картину точного распределения усилий в прикусе. Ранние контакты становятся моментально чётко видимыми и могут быть целенаправленно сошлифованы.

Только артикуляционная бумага Vausch толщиной 200μ с прогрессирующей интенсивностью цвета способна так надёжно регистрировать имеющиеся завышения контактных пунктов. После первичной обработки завышенных контактов следует в дальнейшем использовать более тонкие проверочные средства, которые также имеются в нашем ассортименте. Мы предлагаем такие средства, начиная с толщины 12μ (Anti-Fol®).

Упаковка	Содержание	Цвет	Номер заказа
Пластиковый бокс	300 листов	синий	<b>BK 01</b>
Картонный бокс	300 листов	синий	<b>BK 1001</b>
Пластиковый бокс	300 листов	красный	<b>BK 02</b>
Картонный бокс	300 листов	красный	<b>BK 1002</b>
Пластиковый бокс, дугобразный	50 дугобразных	синий	<b>BK 03</b>
Пластиковый бокс, дугобразный	50 дугобразных	красный	<b>BK 04</b>
Скрепленные листы	300 листов	синий	<b>BK 05</b>



# Bausch PROGRESS 100®

Артикуляционная бумага с прогрессирующей интенсивностью цвета толщиной 100μ

## Схематичное строение артикуляционной бумаги Bausch PROGRESS 100®



# Bausch PROGRESS 100®

## Артикуляционная бумага с прогрессирующей интенсивностью цвета толщиной 100μ



Эта гибкая бумага с высоким содержанием армирующих волокон очень точно повторяет изгибы и неровности поверхностей окклюзии. Обеспечивая интенсивность цвета, в зависимости от силы надавливания, она точно маркирует места окклюзионного контакта или центральных контактных точек.

Тонкая, всего лишь 100μ, артикуляционная бумага, наполненная гидрофильными восками и фармацевтическими маслами. При использовании в сочетании с таким вспомогательным средством, как Transculase® (Транскулаза), можно достичь нужной адгезии и видимости отпечатка при проверке окклюзионного контакта даже в самых труднодоступных местах на хорошо отполированной металлической поверхности, на гладкой поверхности керамических материалов и т.д.

Упаковка:	Содержание:	Цвет:	Номер для заказа.
Пластиковый бокс	300 листов	синий	<b>BK 51</b>
Пластиковый бокс	300 листов	красный	<b>BK 52</b>
Пластиковый бокс, дугобразный	50 листов	синий	<b>BK 53</b>
Пластиковый бокс, дугобразный	50 листов	красный	<b>BK 54</b>
Пластиковый бокс	50 листов	синий	<b>BK 57</b>
Пластиковый бокс	50 листов	красный	<b>BK 58</b>



# Артикуляционный шёлк Vausch

с нарастающей интенсивностью цвета толщиной 80μ

Схематичное строение артикуляционного шёлка Vausch с нарастающей интенсивностью цвета





# Артикуляционный шёлк Bausch

с нарастающей интенсивностью цвета толщиной 80µ



Артикуляционный шёлк Bausch – это высококачественный шёлк с такими же свойствами, как у нашей двухсотмикронной артикуляционной бумаги с нарастающей интенсивностью цвета. Высокая прочность, эластичность и малая толщина шёлка позволяют ему плотно облегать все бугорки и углубления зубной поверхности. Шёлк оставляет очень точные отпечатки и может применяться при тотальном протезировании.

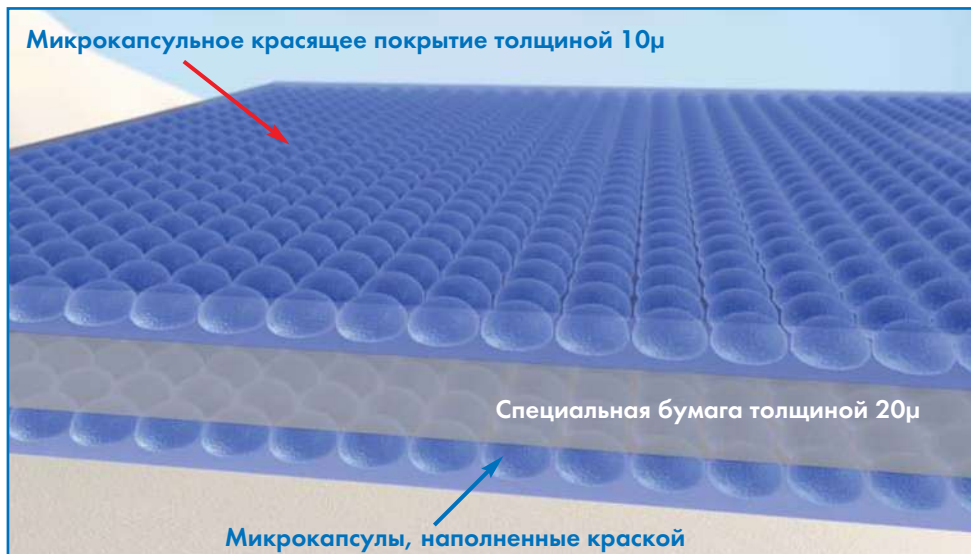
Натуральный шёлк состоит из волокон, представляющих собой трубчатые белковые структуры. Благодаря такому строению, шёлк обладает очень высокой способностью удерживать краску. При работе на моделях шёлк можно использовать очень экономно: одну и ту же шёлковую полосу можно применять до десяти раз.

Упаковка	Содержание	Цвет	Номер заказа
Рулон в пластиковом боксе 80 мм	3 метра	красный	<b>BK 06</b>
Рулон в пластиковом боксе 80 мм	3 метра	зелёный	<b>BK 876</b>
Рулон в пластиковом боксе 80 мм	3 метра	синий	<b>BK 877</b>
Рулон в пластиковом боксе 16 мм	10 метров	синий	<b>BK 07</b>
Рулон в пластиковом боксе 16 мм	10 метров	красный	<b>BK 08</b>

# Окклюзионная бумага Vausch

## Arti-Check® толщиной 40μ

Схематичное строение  
окклюзионной бумаги Vausch толщиной 40μ



Точная диагностика перераспределения нагрузки на резцы и клыки при протрузионных и латеротрузионных движениях



Маркировка статических контактов в положении центральной окклюзии и динамических контактов при движении нижней челюсти синим или красным цветом



# Окклюзионная бумага Bausch

## Arti-Check® толщиной 40μ



Окклюзионная бумага Bausch толщиной 40μ является очень тонкой, но прочной бумагой, которая с обеих сторон покрыта жидкой краской. Малая толщина этой бумаги исключает получение ложных или смазанных контактных пунктов и обеспечивает точные, чёткие цветные отпечатки. Красящее покрытие с особой степенью надёжности выявляет все окклюзионные контакты даже на смоченных слюной золотых, керамических, полированных металлических или пластмассовых поверхностях.

Специальное покрытие состоит из множества микрокапсул, наполненных краской. Микрокапсулы лопаются даже при незначительном давлении и высвобождают жидкую краску, обозначая места контактов. Эта бумага может использоваться многократно (при работе на моделях), так как красящее покрытие обладает способностью к регенерации.

Окклюзионная бумага Bausch толщиной 40μ особенно хорошо подходит для двухцветной демонстрации статической и динамической окклюзии. Для этого на первом этапе все контактные пункты в положении центральной окклюзии окрашиваются в красный цвет, а затем проводится второй этап с окраской динамических контактных пунктов в синий цвет. Использование синей бумаги на первом этапе и красной бумаги на втором этапе также даёт хорошие результаты.

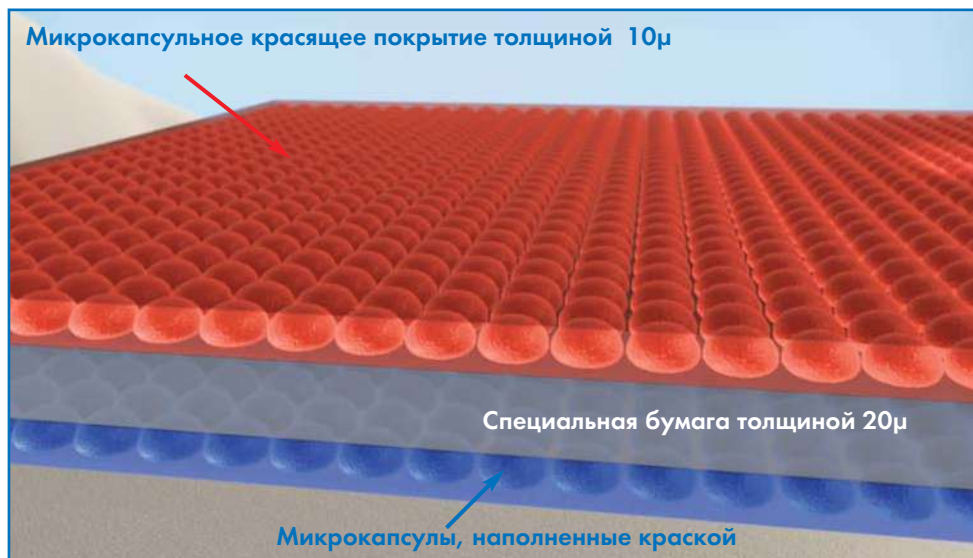
Упаковка	Содержание	Цвет	Номер заказа
Картонный бокс	200 полосок	синий	<b>BK 09</b>
Картонный бокс	200 полосок	красный	<b>BK 10</b>
Пластиковый бокс	100 листов 100 x 70 мм	синий	<b>BK 11</b>
Пластиковый бокс	100 листов 100 x 70 мм	красный	<b>BK 12</b>
Ролик бумаги в боксе 16 мм ширина	15 м	синий	<b>BK 13</b>
Ролик бумаги в боксе 16 мм ширина	15 м	красный	<b>BK 14</b>
Ролик бумаги в боксе 22 мм ширина	10 м	синий	<b>BK 15</b>
Ролик бумаги в боксе 22 мм ширина	10 м	красный	<b>BK 16</b>
Сменный ролик, 16 мм ширина	15 м	синий	<b>BK 1013</b>
Сменный ролик, 16 мм ширина	15 м	красный	<b>BK 1014</b>
Сменный ролик, 22 мм ширина	10 м	синий	<b>BK 1015</b>
Сменный ролик, 22 мм ширина	10 м	красный	<b>BK 1016</b>



# Окклюзионная бумага Bausch

## Arti-Check® толщиной 40μ

Схематичное строение  
окклюзионной бумаги Bausch Arti-Check® толщиной 40μ



Окклюзионный контроль  
прикусных шин



Контроль полных съёмных протезов в  
соответствии с концепцией  
билатерально сбалансированной  
окклюзии

# Окклюзионная бумага Vausch

## Arti-Check® толщиной 40μ



Окклюзионная бумага Vausch Arti-Check® толщиной 40μ предлагается в полосках и дугообразной формы. Дугообразные листы легко вносить в полость рта без помощи пинцетов или прикусных вилок. Дугообразная окклюзионная бумага поставляется в специальном пластмассовом боксе, такая упаковка позволяет очень просто извлекать лист бумаги из бокса одной рукой.

Врач может сразу распознать, какая сторона больше подвергается жевательной нагрузке, особенно при проверке окклюзии тотальных протезов (проводится главным образом по методу билатеральной сбалансированной окклюзии) желательно равномерное отображение всех контактов.

Равномерное отображение всей зубной дуги обязательно при припасовке прикусных шин (окклюзионные шины). При этом дугообразная окклюзионная бумага Vausch существенно облегчает припасовку, особенно при проверке контактов на смоченных слюной пластмассовых поверхностях.

Упаковка	Содержание	Цвет	Номер заказа
Пластиковый бокс дугообразный	150 полосок	синий	<b>BK 17</b>
Пластиковый бокс дугообразный	150 полосок	красный	<b>BK 18</b>
Картонный бокс	200 полосок	синий/красный	<b>BK 80</b>
Пластиковый бокс дугообразный	150 полосок	синий/красный	<b>BK 81</b>
Пластиковый бокс	200 полосок	синий	<b>BK 61</b>
Пластиковый бокс	200 полосок	красный	<b>BK 62</b>
Пластиковый бокс	200 полосок	синий/красный	<b>BK 63</b>

# Bausch Arti-Fol® metallic BK 28

фольга толщиной - 12μ

Схематичное описание структуры артикуляционной фольги  
Bausch Arti-Fol® metallic - чёрная/красная BK 28



Arti-Fol® Connection Kit

для Arti-Fol® plastic и Arti-Fol® metallic

для 2 боксов	BK 902
для 3 боксов	BK 903
для 4 боксов	BK 904
для 5 боксов	BK 905



# Bausch Arti-Fol® metallic BK 28

фольга толщиной - 12μ



Неповторимая комбинация металлической фольги Shimstock, продукта высоких технологий, с двусторонним цветопередающим покрытием, содержащим чрезвычайно тонко измельчённые цветные пигменты, способствует отчетливо видимой маркировке всех окклюзионных контактов. Фольга Arti-Fol® metallic BK 28 точно маркирует и увлажнённые жевательные поверхности.

Таким образом она является универсальной для всех материалов и применима для металла, керамики, пластмассы, включая композиты и также для естественных зубов.

Высокотехнологичный материал позволяет проводить эффективную шлифовку окклюзионных шин (при бруксизме). Центрическая и эксцентрическая окклюзии чётко отображаются на шинах.

Благодаря двум различным цветам возможно при помощи одной лишь фольги отобразить друг за другом центрическую и эксцентрическую окклюзии.

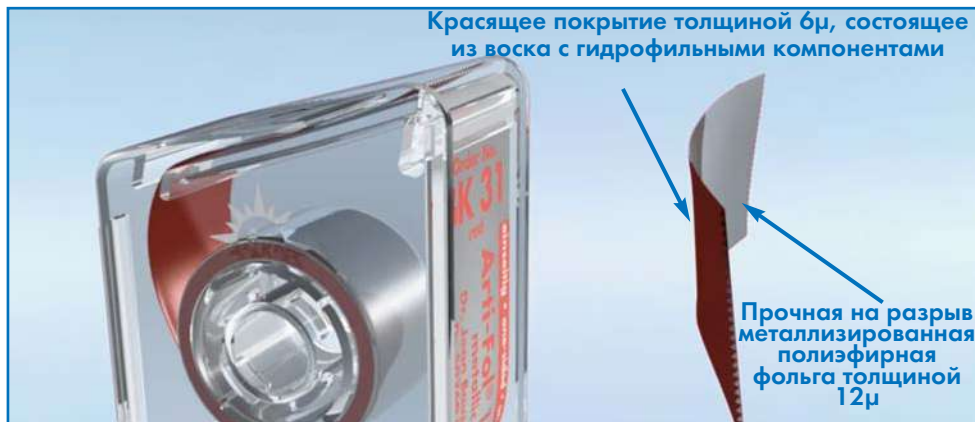
Упаковка	Ширина	Цвет	Номер заказа
Ролик фольги в боксе, 20 м, двусторонняя	22 мм	чёрный/красный	<b>BK 28</b>
Сменный ролик фольги, 20 м, двусторонняя	22 мм	чёрный/красный	<b>BK 1028</b>



# Bausch Arti-Fol® metallic

Shimstock-фольга толщиной 12μ

Схематичное строение фольги Bausch Arti-Fol® metallic





# Bausch Arti-Fol® metallic

## Shimstock-фольга толщиной 12μ



Arti-Fol® metallic толщиной 12μ является специальной проверочной фольгой с существенно улучшенными качествами. Эта проверочная фольга состоит из металлизированной полиэфирной фольги Shimstock толщиной 12μ. Сочетание цветового покрытия нового состава и металлизированной фольги создаёт решающие преимущества при определённых видах применения. Фольга отличается очень хорошей красящей способностью. Особенно четко видны контактные пункты на керамических и гладкополированных металлических поверхностях. Использование металлизированной фольги позволяет в значительной степени уменьшить действие статического электричества. Эту фольгу можно накладывать на зубную поверхность без помощи пинцета. Также новый материал очень прочный и поэтому хорошо пригоден для проверки наличия и силы контакта. В отличие от обычной Shimstock-фольги соответствующий контакт точно маркирует фольга Arti-Fol® metallic. Благодаря металлизированной обратной стороне фольги легко отличить, какая сторона имеет цветное покрытие. Фольга Arti-Fol® metallic прекрасно подходит для проверки апроксимальных контактов при примерке мостовидных протезов и коронок, благодаря прочности и малой толщине. Фольгу толщиной 8 мм можно свободно вводить апроксимально, используя новый пинцет для апроксимальных контактов Arti-Fol® BK 145. В ассортименте четыре различных цвета фольги Arti-Fol® metallic.

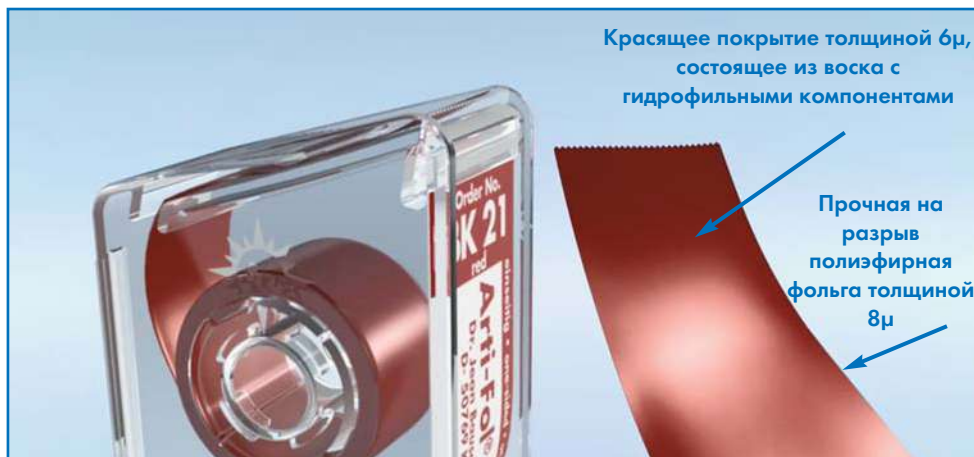
Мы предлагаем в качестве дополнения к новой фольге Arti-Fol® metallic классическую Shimstock-фольгу без цветового покрытия толщиной 8 мм и шириной 16 мм.

Упаковка	Ширина	Цвет	Номер заказа
Ролик фольги в боксе, 20 м, односторонняя	22 мм	чёрный	<b>BK 30</b>
Ролик фольги в боксе, 20 м, односторонняя	22 мм	красный	<b>BK 31</b>
Ролик фольги в боксе, 20 м, односторонняя	22 мм	зелёный	<b>BK 32</b>
Ролик фольги в боксе, 20 м, односторонняя	22 мм	синий	<b>BK 33</b>
Пластиковый бокс, 100 листов, (8ммx60мм), односторонняя	8 мм	красный	<b>BK 35</b>
Пластиковый бокс, 100 листов, (8ммx60мм), без покрытия	8 мм	-	<b>BK 38</b>
Ролик фольги в боксе, 20 м, без покрытия	16 мм	-	<b>BK 39</b>
Ролик фольги в боксе, 20 м, односторонняя	75 мм	чёрный	<b>BK 730</b>
Ролик фольги в боксе, 20 м, односторонняя	75 мм	красный	<b>BK 731</b>



# Артикуляционная фольга Bausch Arti-Fol® ультратонкая 8μ

Схематичное строение Bausch Arti-Fol®



# Артикуляционная фольга Vausch Arti-Fol®

## ультратонкая 8μ



Самые незначительные ранние контакты, даже микронной величины, могут вызвать функциональные нарушения у пациентов (чаще всего болевой дисфункциональный синдром). Кроме того, в значительной степени может быть затруднено глотание. Оклюзионные контакты часто имеют очень малый диаметр, и их выявление на полированных керамических или металлических поверхностях возможно лишь при использовании высококачественных проверочных средств. Получение точных, чётко очерченных отображений истинных контактных пунктов требует применения очень тонких проверочных средств. Контроль окклюзионных соотношений при эксцентрических движениях нижней челюсти невозможен, если проверочные средства не обладают определённой прочностью на разрыв. Оклюзионная фольга Vausch Arti-Fol отвечает всем этим требованиям и отличается особенно интенсивно окрашенными цветными отпечатками на труднотестируемых поверхностях. Тонкое шестимикронное красящее покрытие состоит не только из воска и пигмента, оно содержит также дополнительные гидрофильные компоненты, которые существенно улучшают окрашивание смоченных поверхностей.

Оклюзионная фольга Vausch Arti-Fol® особенно хорошо подходит для многоцветной регистрации статической и динамической окклюзии. На первом этапе окрашиваются в красный цвет контакты в положении центральной окклюзии. Затем используется чёрная фольга, с помощью которой регистрируются динамические контакты при эксцентрических движениях нижней челюсти. Применение чёрной фольги на первом этапе и красной фольги на втором этапе также даёт хорошие результаты. Для прецизионной регистрации динамической окклюзии можно использовать несколько видов фольги разного цвета. В нашем ассортименте имеется фольга Vausch Arti-Fol® пяти различных цветов. Для одновременной регистрации контактных пунктов на зубах-антагонистах мы производим фольгу с двухсторонним красящим покрытием.

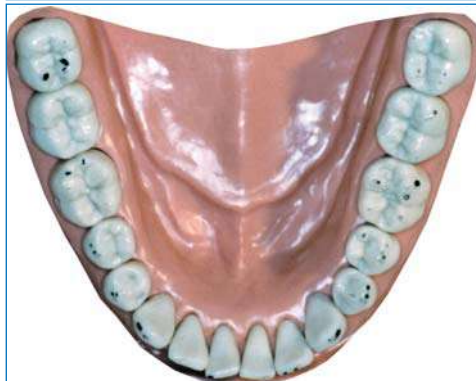
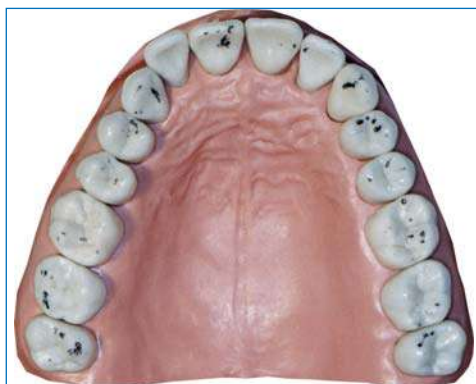
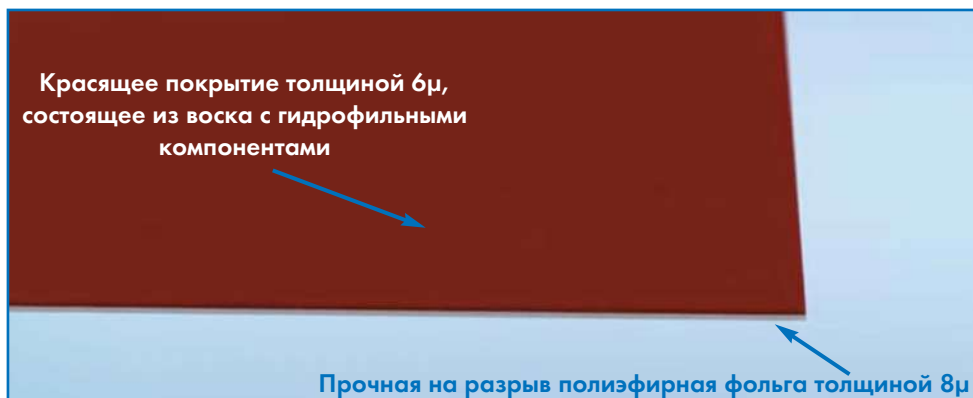
Упаковка	Ширина	Цвет	Номер заказа	Сменный ролик
Ролик фольги в боксе, 20 м, односторонняя	22 мм	чёрный	<b>BK 20</b>	<b>BK 1020</b>
Ролик фольги в боксе, 20 м, односторонняя	22 мм	красный	<b>BK 21</b>	<b>BK 1021</b>
Ролик фольги в боксе, 20 м, односторонняя	22 мм	зелёный	<b>BK 22</b>	<b>BK 1022</b>
Ролик фольги в боксе, 20 м, односторонняя	22 мм	синий	<b>BK 23</b>	<b>BK 1023</b>
Ролик фольги в боксе, 20 м, двусторонняя	22 мм	чёрный	<b>BK 24</b>	<b>BK 1024</b>
Ролик фольги в боксе, 20 м, двусторонняя	22 мм	красный	<b>BK 25</b>	<b>BK 1025</b>
Ролик фольги в боксе, 20 м, двусторонняя	22 мм	зелёный	<b>BK 26</b>	<b>BK 1026</b>
Ролик фольги в боксе, 20 м, двусторонняя	22 мм	синий	<b>BK 27</b>	<b>BK 1027</b>
Ролик фольги в боксе, 20 м, односторонняя	22 мм	белый	<b>BK 29</b>	<b>BK 1029</b>



# Артикуляционная фольга Bausch Arti-Fol®

ультратонкая 8μ - Ширина 75 мм

Схематичное строение Bausch Arti-Fol®



Y-образный зажим Bausch BK 140 для Arti-Fol® шириной 75 мм. Этот зажим предназначен для применения в артикуляторе.



Белая фольга Arti-Fol® BK 29 или BK 79 для проверки контактов на цветном коронковом воске.

# Артикуляционная фольга Bausch Arti-Fol®

## ультратонкая 8μ - Ширина 75 мм



Как дополнение к окклюзионной фольге шириной 22 мм мы имеем в нашем ассортименте фольгу всех цветов шириной 75 мм. Широкую фольгу следует использовать главным образом в лаборатории. С её помощью можно удобно проверить всю зубную дугу. В частности, при подгонке полных съёмных протезов или прикусных шин необходимо контролировать все окклюзионные поверхности.

Для простого и удобного использования этой фольги мы предлагаем специальный Y-образный зажим Bausch BK 140. Техник имеет возможность использовать фольгу разного цвета для регистрации контактных пунктов при различных типах движений. Работая с универсальным артикулятором, зубной техник может маркировать разным цветом контакты при протрузионных, латеротрузионных и ретрузионных движениях. Таким же образом можно маркировать стоп-контакты и балансирующие контакты. Для одновременной регистрации контактных пунктов на зубах-антагонистах мы производим фольгу шириной 75 мм с двусторонним красящим покрытием.

В нашем ассортименте имеется также специальная белая окклюзионная фольга для проверки контактов на восковых поверхностях. Белые отпечатки хорошо заметны на синем или сером коронковом воске, а также на полированных металлических поверхностях.

Упаковка	Ширина	Цвет	Номер заказа
Рулон 20 м, односторонняя	75 мм	чёрный	<b>BK 70</b>
Рулон 20 м, односторонняя	75 мм	красный	<b>BK 71</b>
Рулон 20 м, односторонняя	75 мм	зелёный	<b>BK 72</b>
Рулон 20 м, односторонняя	75 мм	синий	<b>BK 73</b>
Рулон 15 м, двусторонняя	75 мм	чёрный	<b>BK 74</b>
Рулон 15 м, двусторонняя	75 мм	красный	<b>BK 75</b>
Рулон 15 м, двусторонняя	75 мм	зелёный	<b>BK 76</b>
Рулон 15 м, двусторонняя	75 мм	синий	<b>BK 77</b>
Рулон 20 м, односторонняя	75 мм	белый	<b>BK 79</b>

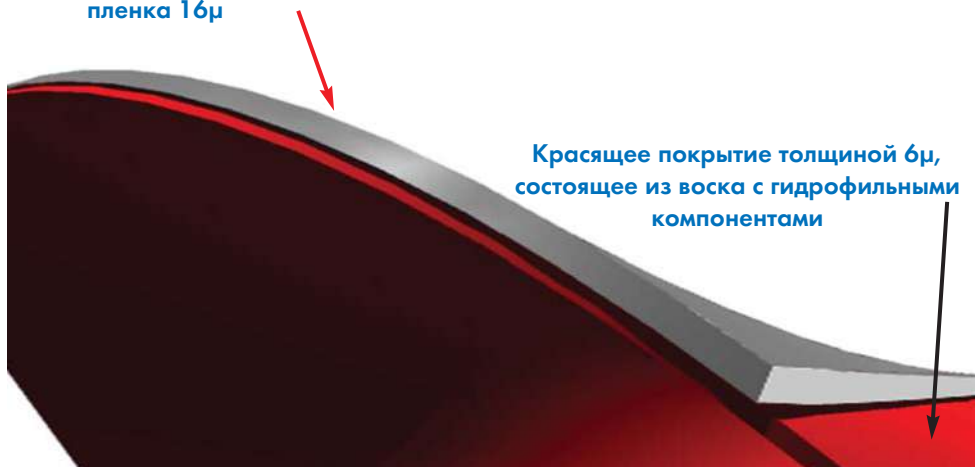
Упаковка	Цвет	Номер заказа
Роликовое раздаточное устройство для фольги	прозрачное	<b>BK 137</b>
Y-образный Bausch		<b>BK 140</b>

# Bausch Gnatho-Film

Мягкая окклюзионная пленка, 16μ

Схематичное строение Gnatho-Film

Полиэтиленовая  
пленка 16μ



# Bausch Gnatho-Film

## Мягкая окклюзионная пленка, 16μ



Bausch Gnatho-Film – это мягкая, гибкая окклюзионная пленка, которая иногда требуется в стоматологии.

Характеристики пленки:

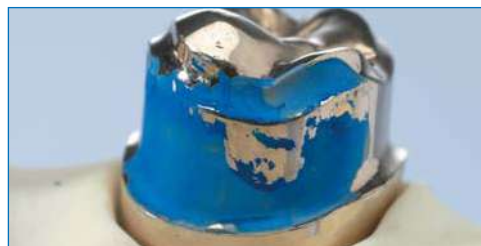
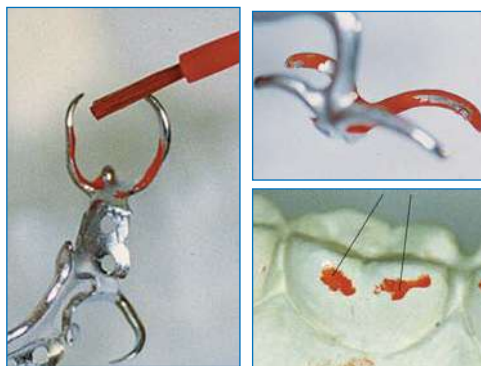
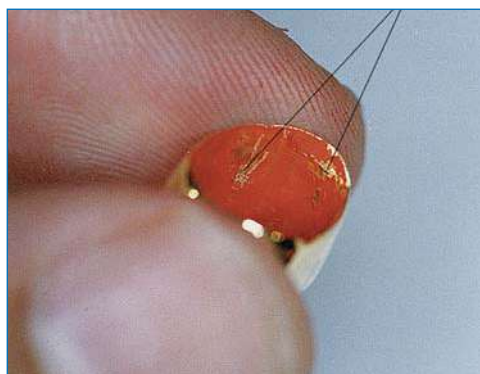
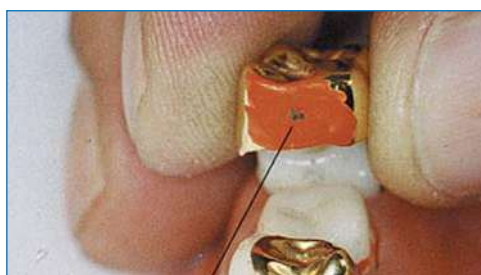
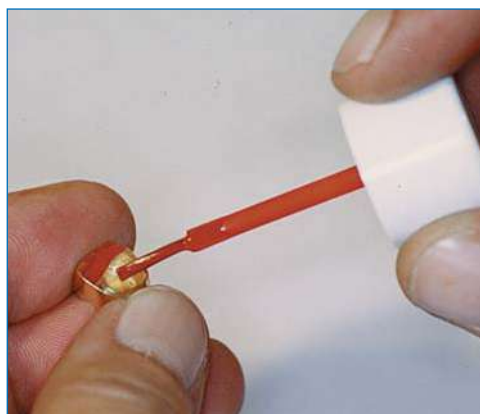
- сверхтонкий полиэтилен, 16μ
- мягкое красящее покрытие, 6μ, состоящее из воска с гидрофильными компонентами
- экстремальное сопротивление разрыву

Эта уникальная пленка идеально приспосабливается к индивидуальным характеристикам любой окклюзионной поверхности. Гибкость полиэтилена в сочетании с мягкостью красящего покрытия позволяет безошибочно определять точки фактического контакта.

Упаковка :	Ширина:	Цвет:	Номер заказа.:
Пластиковый бокс, 50 листов односторонняя	20 x 60 mm	черный	<b>БК 120</b>
Пластиковый бокс, 50 листов односторонняя	20 x 60 mm	красный	<b>БК 121</b>
Пластиковый бокс, 50 листов односторонняя	20 x 60 mm	зеленый	<b>БК 122</b>
Пластиковый бокс, 50 листов односторонняя	20 x 60 mm	синий	<b>БК 123</b>
Пластиковый бокс, 50 листов односторонняя	70 x 100 mm	черный	<b>БК 170</b>
Пластиковый бокс, 50 листов односторонняя	70 x 100 mm	красный	<b>БК 171</b>
Пластиковый бокс, 50 листов односторонняя	70 x 100 mm	зеленый	<b>БК 172</b>
Пластиковый бокс, 50 листов односторонняя	70 x 100 mm	синий	<b>БК 173</b>

# Bausch Arti-Spot®

индикатор контактных точек





# Bausch Arti-Spot®

## индикатор контактных точек



Arti-Spot® - это контактная краска, позволяющая определить насколько точно подогнаны коронки, вкладки, телескопические коронки, кламмеры, а также трущиеся поверхностидвигаемых креплений. Arti-Spot® наносится кисточкой на проверяемую поверхность. Содержащийся в краске растворитель улетучивается в течение нескольких секунд, и на поверхности образуется тонкий трёхмикронный слой краски. Этот слой легко повреждается при прикосновении, что позволяет надёжно выявлять места контактов, так как именно в этих местах видна свободная от краски поверхность.

Arti-Spot можно также применять для регистрации контактных пунктов на гладкополированных золотых или керамических поверхностях. Эта краска совершенно безвредна для организма.

После употребления Arti-Spot® без труда удаляется с поверхности зуба обычной или интердентальной зубной щёткой и теплой водой. Зубной техник может использовать этанол, изопропанол или струю пара. Поверхность гипса легко очистить мягкой щёткой.

Упаковка		Содержание	Номер заказа
Флакон	белый	15 мл	<b>BK 85</b>
Флакон	красный	15 мл	<b>BK 86</b>
Флакон	синий	15 мл	<b>BK 87</b>



# Bausch Arti-Spray®

## Спрей для проверки окклюзии

---



Напыление тонкого слоя на внутреннюю поверхность коронки



Arti-Spray® точный металлический распылитель BK 289



Аппроксимальные контактные пункты



Пункты давления на внутренней поверхности коронки

# Bausch Arti-Spray®

## Спрей для проверки окклюзии



Arti-Spray® - это универсальный цветной индикатор для проверки окклюзионных контактов и точности подгонки коронок и мостовидных протезов.

Arti-Spray® легко дозируется и образует тонкий слой краски, легко удаляемый водой.

Применение: содержимое аэрозольного флакона следует перед употреблением взболтать и затем нанести тонкий слой краски на окклюзионную поверхность или на внутреннюю поверхность мостовидного протеза или коронки. Наносить краску следует с расстояния трёх-пяти сантиметров. Все контактные пункты можно легко определить по дефектам красочного покрытия, возникающим после смыкания зубных рядов или примерки мостовидного протеза или коронки. Места контактных пунктов можно пометить цветным карандашом или фольгой Bausch Arti-Fol®. Arti-Spray® можно также использовать для контроля аппроксимальных контактов при подгонке мостовидных протезов или коронок.

Arti-Spray® состоит из физиологически нейтральных веществ.

Упаковка		Цвет	Номер заказа
Флакон	75 мл	белый	<b>BK 285</b>
Флакон	75 мл	красный	<b>BK 286</b>
Флакон	75 мл	синий	<b>BK 287</b>
Флакон	75 мл	зелёный	<b>BK 288</b>
Металлический распылитель			<b>BK 289</b>



# Bausch Bio-Ink®-Flow

## Маркер пунктов давления

---



Локализация пунктов давления на слизистой оболочке полости рта



Маркировка пунктов давления с помощью Bio-Ink®-Flow



Перенос на протез



Маркировка пунктов давления с помощью Bio-Ink®-Flow



Цветная маркировка на зубном протезе

# Bausch Bio-Ink®-Flow

## Маркер пунктов давления



Bio-Ink®-Flow это зеленая легко наносимая паста с высокой вязкостью для регистрации пунктов давления на слизистой и переноса их на протез. Био-чернила применяют для маркировки точек давления на съемных протезах, поверхностей и линий на слизистой оболочке полости рта.

Био-чернила наносятся на предварительно высушенную слизистую оболочку в местах излишнего давления протеза, протез устанавливается в полоти рта. Краска, нанесенная на точку давления, переносится на внутреннюю поверхность протеза, который затем можно подкорректировать.

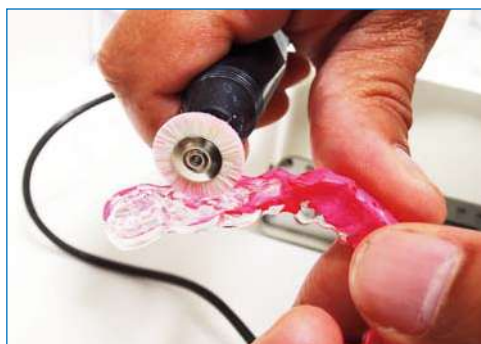
Содержимое:	Цвет:	№ заказа:
Bio-Ink®-Flow Маркер точек давления, 1 мл	зеленый	<b>BK 205</b>
Bio-Ink®-Flow, паста 1мл, держатель (Multi-Hold™) 1 шт, канюли 10 шт (для одноразового использования), аппликаторы щетки (Magic-Brush™) 50 шт в упаковке.		



Содержимое:	Цвет:	№ заказа:
Bio-Ink®-Flow Маркер точек давления	зеленый	<b>BK 206</b>
Bio-Ink®-Flow, паста 1мл		

# Bausch Arti-Brux®

Лак для проверки окклюзии



# Bausch Arti-Bruх®

## Лак для проверки окклюзии



Arti-Bruх® - это лак красного цвета:

- для проверки окклюзии,
- для статического и динамического контроля при реставрации и протезировании,
- для кратковременной проверки окклюзии ( максимум 24 часа)

Arti-Bruх® - это лак красного цвета, который с помощью прилагаемой кисточки (для одноразового использования) наносится на поверхность для проверки окклюзии.

Arti-Bruх® после высыхания образует устойчивую к слюне, тонкую и равномерную лаковую пленку. Для диагностики парafункций (особенно бруксизма) Arti-Bruх® наносится на жесткую прикусную шину. Контактные поверхности хорошо видны в результате переноса краски.

Содержимое:

Arti-Bruх® Лак для проверки окклюзии, 15 мл

Цвет:

красный

№ заказа:

**БК 89**

Arti-Bruх® 15мл, чашка 10 шт, держатель (Multi-Hold™) 1 шт, аппликаторы (Master-Brush™) 40 шт, полировальная щетка 1 шт



Содержимое:

Arti-Bruх®-Quick 0,15 мл

Цвет:

красный

№ заказа:

**БК 88**

# Полоски Bausch Fleximeter-Strips





# Полоски Bausch Fleximeter-Strips



Весьма практичной инновацией в работе стоматолога и зубного техника являются гибкие измерительные полоски (Fleximeter-Strips). Эти гибкие измерительные полоски трех различных толщин применяются для измерения уровня подготовленности при шлифовке зубов и зубных протезов или их реставрации (например, коронок, мостовых протезов или двойных коронок). Толщина полосок составляет 1,0 мм, 1,5 мм и 2,0 мм, поэтому они могут также использоваться для определения и измерения вертикальных зазоров (в прикусе). Полоски изготовлены из специального силикона, который можно стерилизовать при температуре до 200 °С.

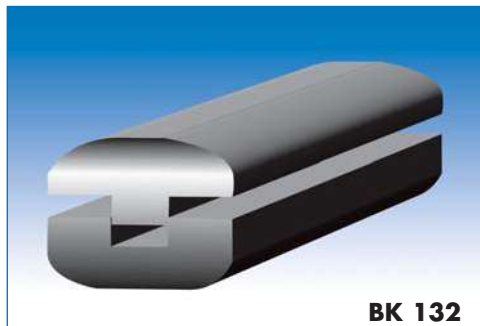
На гибкие измерительные полоски Fleximeter Strips можно нанести также слой индикатора Arti-Sprol® или спрей Arti-Spray®. Таким образом, при проверке препараций Вам окажется доступным практичный индикатор, который помогает определить недостаточный уровень подготовленности обрабатываемого места посредством появления цветных пятен на местах контакта в прикусе.

Упаковка	Толщина	Цвет	Номер заказа
Пластиковый бокс 15 штук	1,0 мм	розовый	<b>BK 250</b>
Пластиковый бокс 15 штук	1,5 мм	зелёный	<b>BK 251</b>
Пластиковый бокс 15 штук	2,0 мм	синий	<b>BK 252</b>
Пластиковый бокс 15 штук	ассортимент	ассортимент	<b>BK 253</b>
Пластиковый бокс 3 штук	ассортимент	ассортимент	<b>BK 254</b>

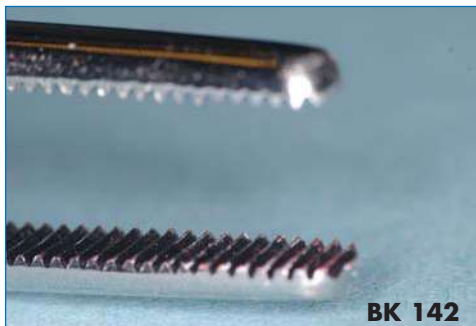


# Гибкая прикусная вилка Bausch

## Пинцеты Bausch Arti-Fol®

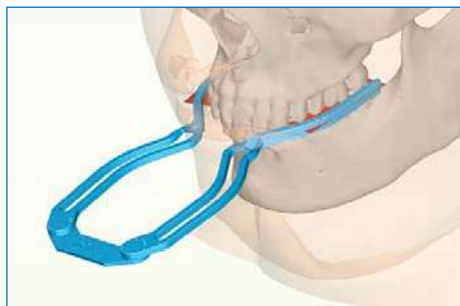
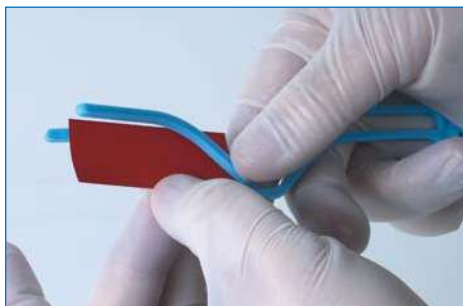


**BK 132**



**BK 142**

### Fix-Clip BK 143



### Arti-Fol® SteriSlide BK 144 пинцет с слайдером для стерилизации



# Гибкая прикусная вилка Bausch

## Пинцеты Bausch Arti-Fol®



Наша гибкая прикусная вилка является комбинацией двух угловых пинцетов BK 133, вставленных в резиновую рукоятку BK 130. Пинцеты не фиксируются жёстко, а остаются подвижными. Прикусная вилка особенно хорошо подходит для фиксации тонкой окклюзионной бумаги дугообразной формы (BK 11 и BK 12) и для нашей широкой (75 мм) артикуляционной фольги.

Упаковка	Цвет	Номер заказа
Резиновая рукоятка с температурой стерилизации до 150°C	синий	<b>BK 130</b>
Пинцет для бумаги, угловой, изогнутый		<b>BK 133</b>

Для особенно надёжной фиксации нашей артикуляционной и окклюзионной бумаги, а также фольги, мы рекомендуем использовать фиксирующие пинцеты Arti-Fol® BK 132 с продольной канавкой.

Упаковка	Номер заказа
Пинцет Arti-Fol®, прямой с продольной канавкой	<b>BK 132</b>
Пинцет для бумаги (тип Miller)	<b>BK 142</b>

Клип-фиксирующая рамка-держатель для проверки прикуса (FIX-CLIP BITE FRAME) представляет собой альтернативу металлическому инструментарию для фиксирования тонкой артикуляционной бумаги и используется для проверки окклюзии. Гибкая рамка может использоваться многократно и подвергаться неоднократной стерилизации.

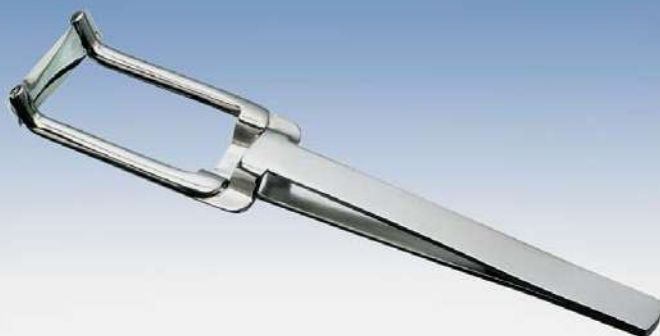
Упаковка	Номер заказа
FIX-CLIP BITE FRAME, 5 штук (10 отдельных пинцетов)	<b>BK 143</b>

Пинцеты Arti-Fol® SteriSlide от Bausch имеют фрезерованную продольную канавку для особенно надёжной фиксации фольги.

Кроме того, эти пинцеты имеют слайдер в качестве средства для стерилизации. С помощью слайдера пинцеты могут быть расположены таким образом, чтобы была возможна простая стерилизация в открытом состоянии.

Упаковка	Номер заказа
Пинцет Arti-Fol® SteriSlide	<b>BK 144</b>

# Пинцеты Bausch Arti-Fol® для аппроксимальных контактов



Пинцет Arti-Fol®, разработанный доктором Мюллером, служит для быстрой и целенаправленной корректировки аппроксимальных контактов. Этот пинцет очень удобен в обращении. Оклюзионная фольга легко и надёжно закрепляется с двух сторон, что значительно облегчает работу врача и позволяет легко вводить фольгу в межзубное пространство.

Инструмент не имеет труднодоступных поверхностей, поэтому его легко дезинфицировать и стерилизовать.

Пинцет для аппроксимальных контактов Arti-Fol® производится в Германии с гарантированным качеством. Для его изготовления используется высококачественная сталь, что обеспечивает долгий срок эксплуатации.

При работе с этим пинцетом целесообразно использовать нашу фольгу Arti-Fol® металл толщиной 12μ и шириной 8 мм. Высокая прочность, чёткие цветные отпечатки и малая толщина делают эту фольгу идеальным средством для проверки аппроксимальных контактов при примерке мостовидных протезов и коронок.

Упаковка  
Картонный бокс

Номер заказа  
BK 145



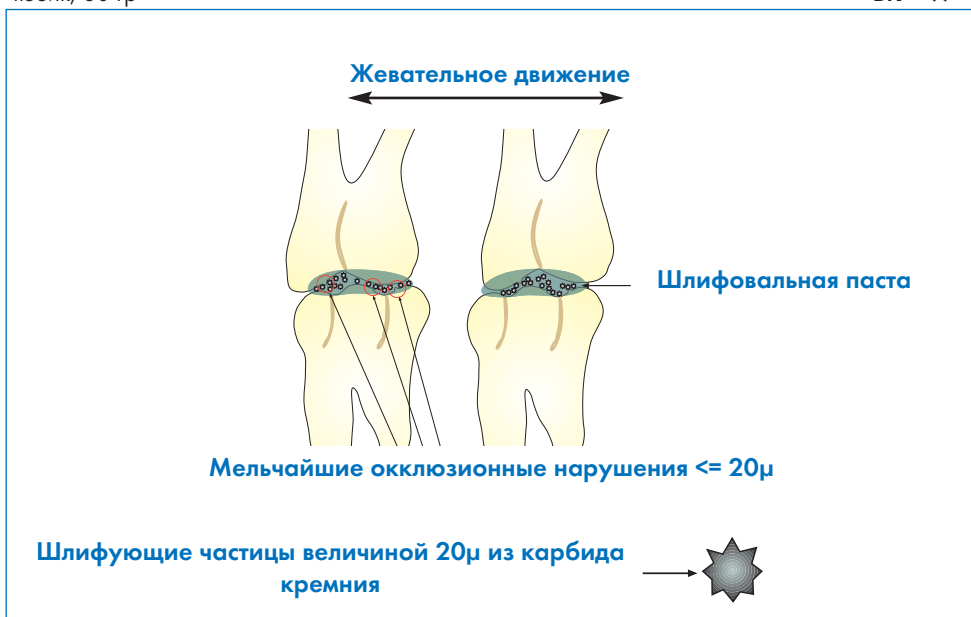
# Шлифовальная паста Bausch



Окклюзионное завышение всего лишь в 15  $\mu$  (микрометров) может восприниматься некоторыми пациентами как вполне ощутимая помеха. Очень часто самым трудным оказывается локализовать и отшлифовать именно такие минимальные нарушения прикуса. В таких случаях следует применять шлифовальную пасту, наносимую в незначительных количествах на нуждающиеся в сглаживании поверхности. Паста наполнена микрочастицами карбида кремния (около 20  $\mu$ ), который имеет абразивные свойства вполне достаточные для достижения нужной цели.

Упаковка  
Тюбик, 30 гр

Номер заказа  
BK 97





**OccluSense®**  
by Bausch

## Новое слово в проверке ОККЛЮЗИИ

### OccluSense®

Портативное устройство OccluSense® — это беспроводной прибор, который передает полученные данные в приложение OccluSense® для iPad по локальной беспроводной сети.

OccluSense® можно использовать так же, как и традиционные материалы для окклюзионного теста. В приложении OccluSense® для iPad можно хранить полученные значения жевательного давления статической и динамической окклюзии.



Электронный  
сенсор давления  
OccluSense®:

- толщина 60 мкм
- гибкий материал
- красящее покрытие

Комплект OccluSense® REE BK 5000:

портативное устройство OccluSense®, индуктивная зарядная станция, 25 сенсоров OccluSense® BK 5025, тестовый сенсор OccluSense®, 3 аккумулятора типа AAA, отвертка IP6, руководство по эксплуатации, кофр.

# Bausch это безупречное качество артикуляционной бумаги и окклюзионной фольги.



## Certificate

The Certification Body of  
TÜV Rheinland LGA Products GmbH

hereby certifies that the organization

**Dr. Jean Bausch GmbH & Co. KG**  
**Oskar-Schindler-Str. 4**  
**50769 Köln**  
**Deutschland**

has established and applies a quality management system for medical devices  
for the following scope:

**Design and development, production and distribution of  
medical devices for dental application for the purpose  
of articulation and occlusion testing  
(see attachment for additional sites included)**

Proof has been furnished that the requirements specified in

### EN ISO 13485:2016

are fulfilled. The quality management system is subject to yearly surveillance.

Effective Date: 2018-05-05  
Certificate Registration No.: SX 60127886 0001  
An audit was performed. Report No.: 21190937 011  
This Certificate is valid until: 2021-05-04

Certification Body



Date 2018-05-04



**TÜV Rheinland LGA Products GmbH - Tillystraße 2 - 90431 Nürnberg**

Tel.: +49 221 806-1371 Fax: +49 221 806-3935 e-mail: cert-validity@de.tuv.com http://www.tuv.com/safety



Dr. Jean Bausch GmbH & Co. KG  
Oskar-Schindler-Straße 4  
D-50769 Köln - Germany  
Tel: +49-221-70936-0  
Fax: +49-221-70936-66  
E-Mail: [info@bauschdental.de](mailto:info@bauschdental.de)  
Internet: [www.bauschdental.de](http://www.bauschdental.de)



Bausch Articulating Papers, Inc.  
12 Murphy Drive, Unit 4  
Nashua, NH 03062, U.S.A.  
Tel: +1-603-883-2155  
Tel: 888-6-BAUSCH  
Fax: +1-603-883-0606  
E-Mail: [info@bauschdental.com](mailto:info@bauschdental.com)  
Internet: [www.bauschdental.com](http://www.bauschdental.com)



Bausch Articulating Papers (Australasia) Pty. Ltd  
ABN 73093760402  
G.P.O. Box 3733, Sydney NSW 2001, Australia  
Tel: +61-2-9345-1945  
Fax: +61-2-9345-1955  
E-Mail: [info@bauschdental.com.au](mailto:info@bauschdental.com.au)  
Internet: [www.bauschdental.com.au](http://www.bauschdental.com.au)



Bausch Articulating Papers Japan K. K.  
2nd Floor, 1-4-2, Jonan, Ikedashi  
Osaka 563-0025, Japan  
Tel: +81 72-737-9501  
Fax: +81 72-737-9502  
E-Mail: [info@bauschdental.jp](mailto:info@bauschdental.jp)  
Internet: [www.bauschdental.jp](http://www.bauschdental.jp)



Bausch Importação de Materiais Odontológicos Ltda.  
Rua Paulo Eduardo Xavier de Toledo, 379 salas 8 e 9  
13304-240 Itu-SP, Brasil  
Tel: +55 11 3020-9263  
E-Mail: [vendas@bauschbrasil.com.br](mailto:vendas@bauschbrasil.com.br)  
Internet: [www.bauschbrasil.com.br](http://www.bauschbrasil.com.br)

© 2019 Dr. Jean Bausch GmbH & Co. KG • 50769 Köln • Germany - © Bausch Articulating Papers, Inc. • Nashua, NH • U.S.A.  
© 2019 Bausch Articulating Papers (Australasia) Pty. Ltd • Sydney • Australia - © Bausch Articulating Papers Japan K. K. • Osaka • Japan  
© 2019 Bausch Importação de Materiais Odontológicos Ltda. EPP • Itu-SP • Brasil

Alle Behandlungen in diesem Katalog sind Beispiele. Bausch ist nicht verantwortlich für die fehlerhafte Verwendung der Produkte.  
All treatments shown in this brochure are only recommendations for the dentist.

The Bausch companies are not responsible for the improper use of the Bausch products.

